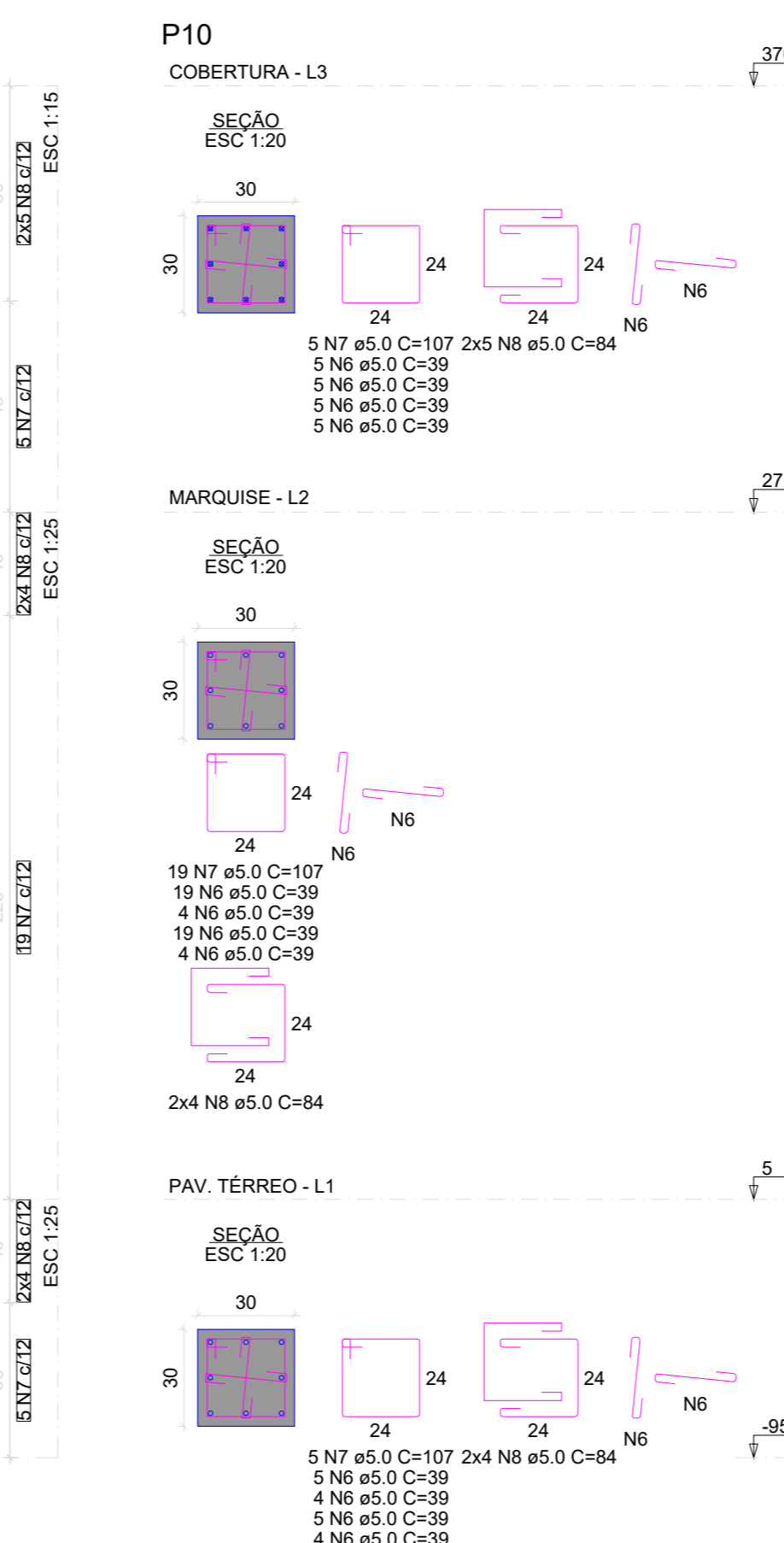
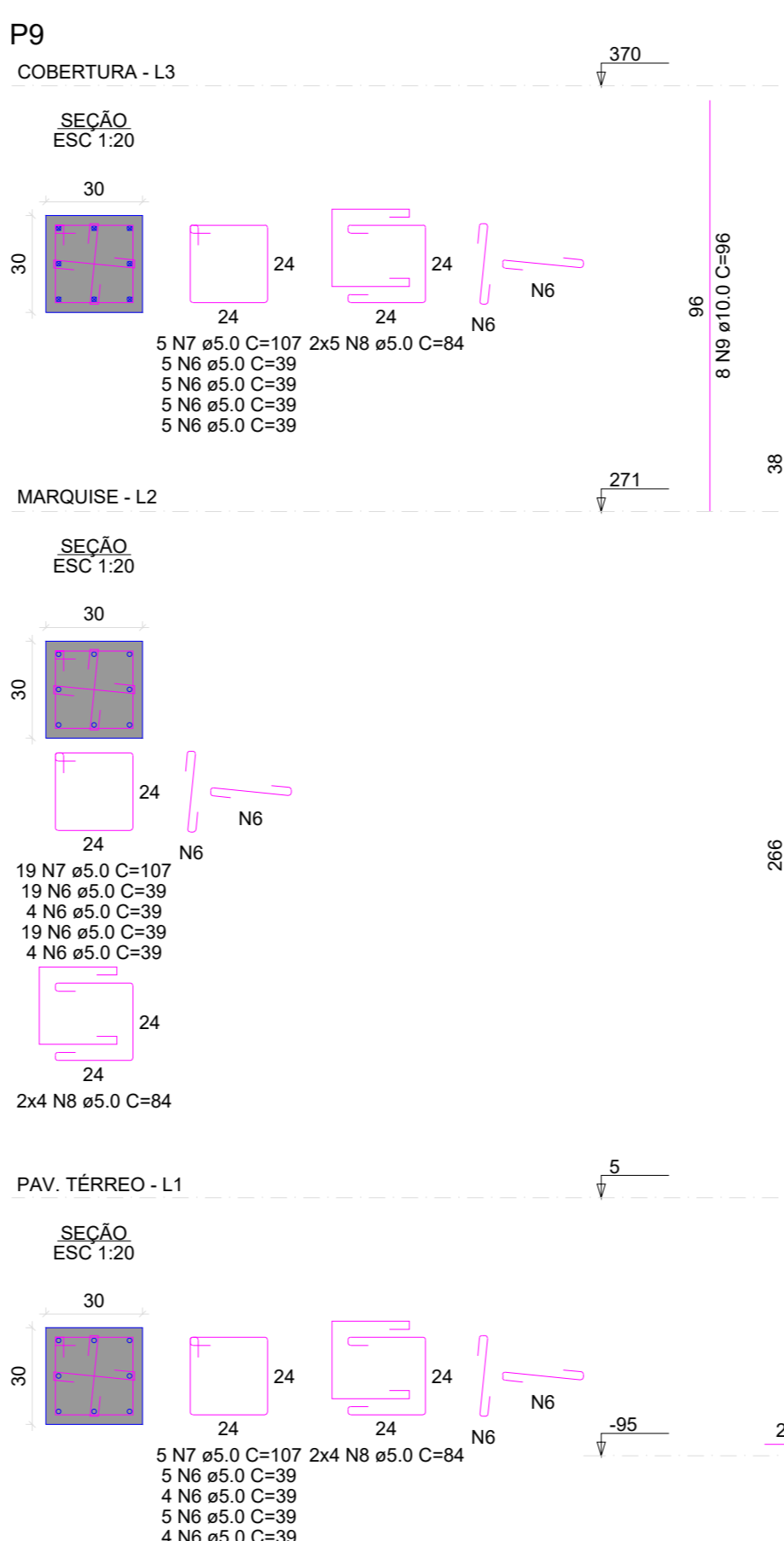
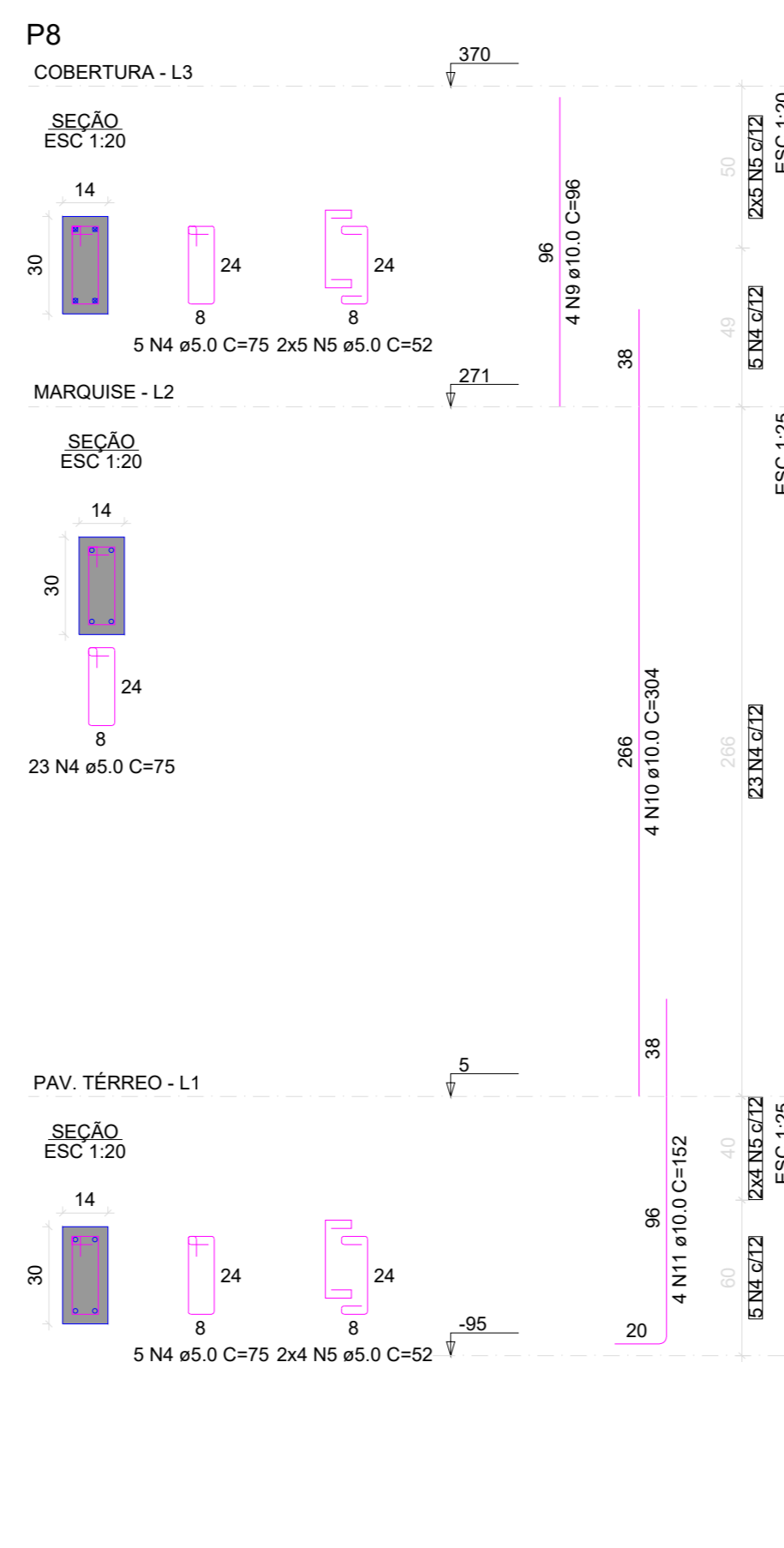
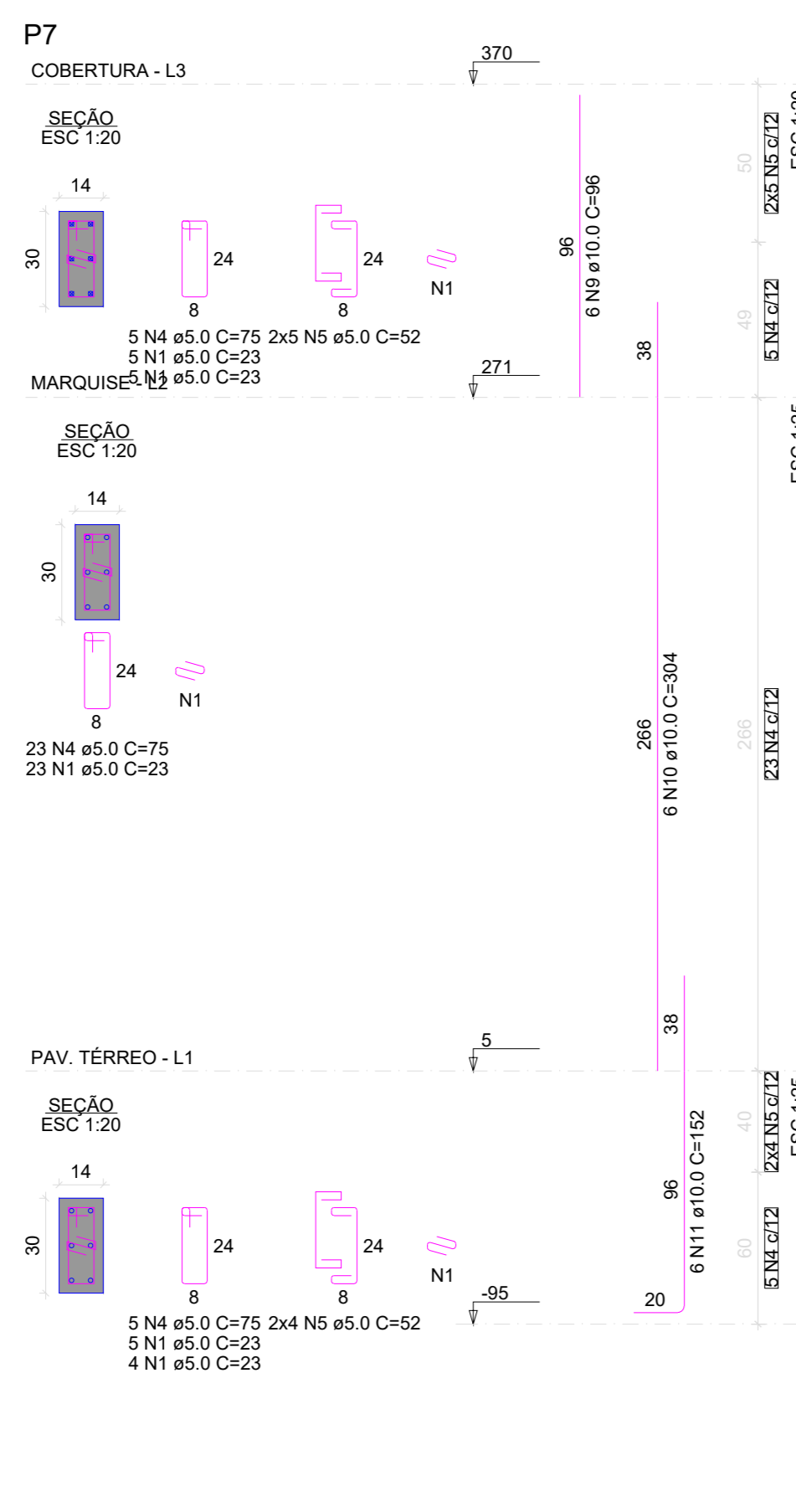
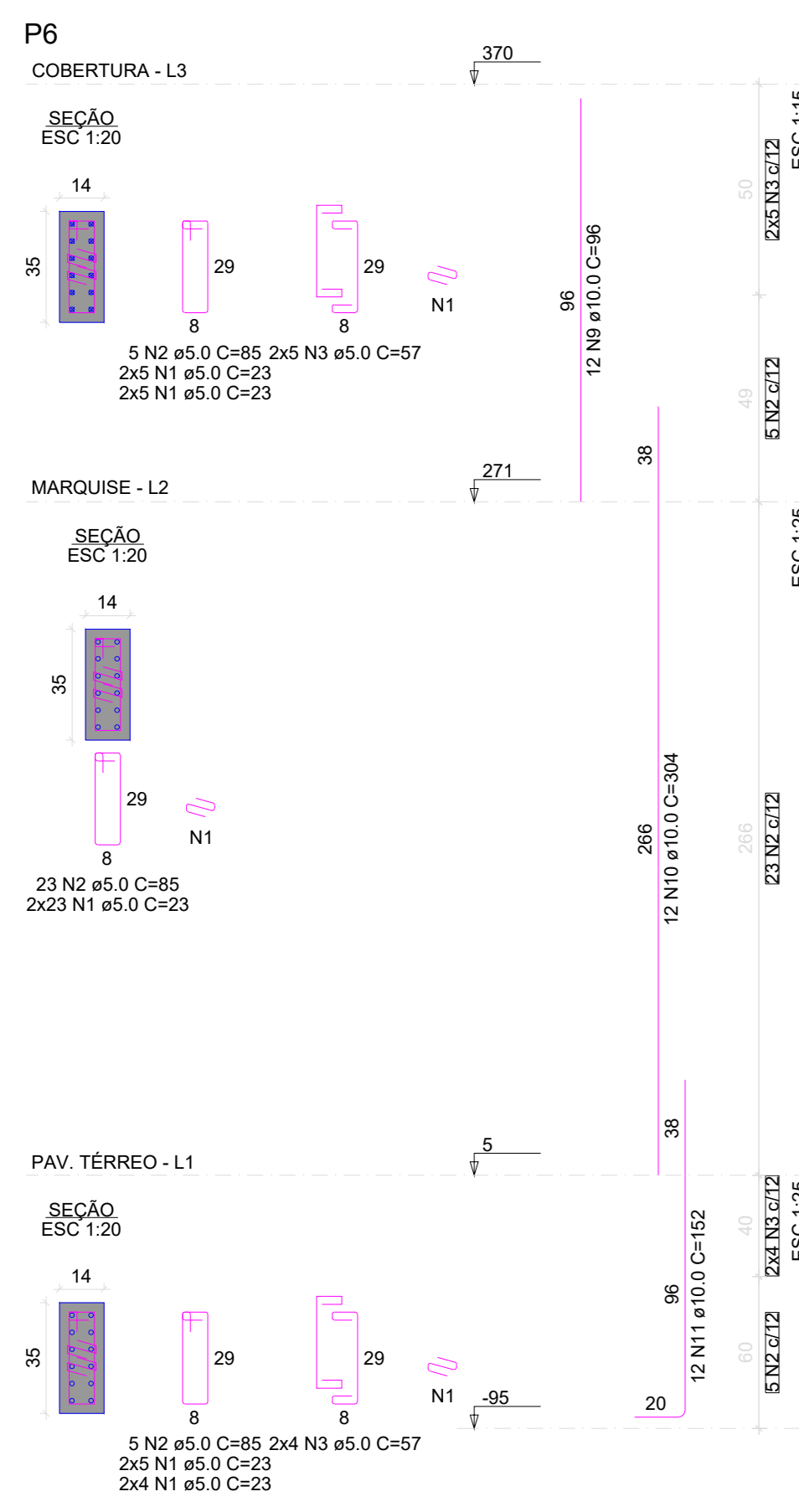
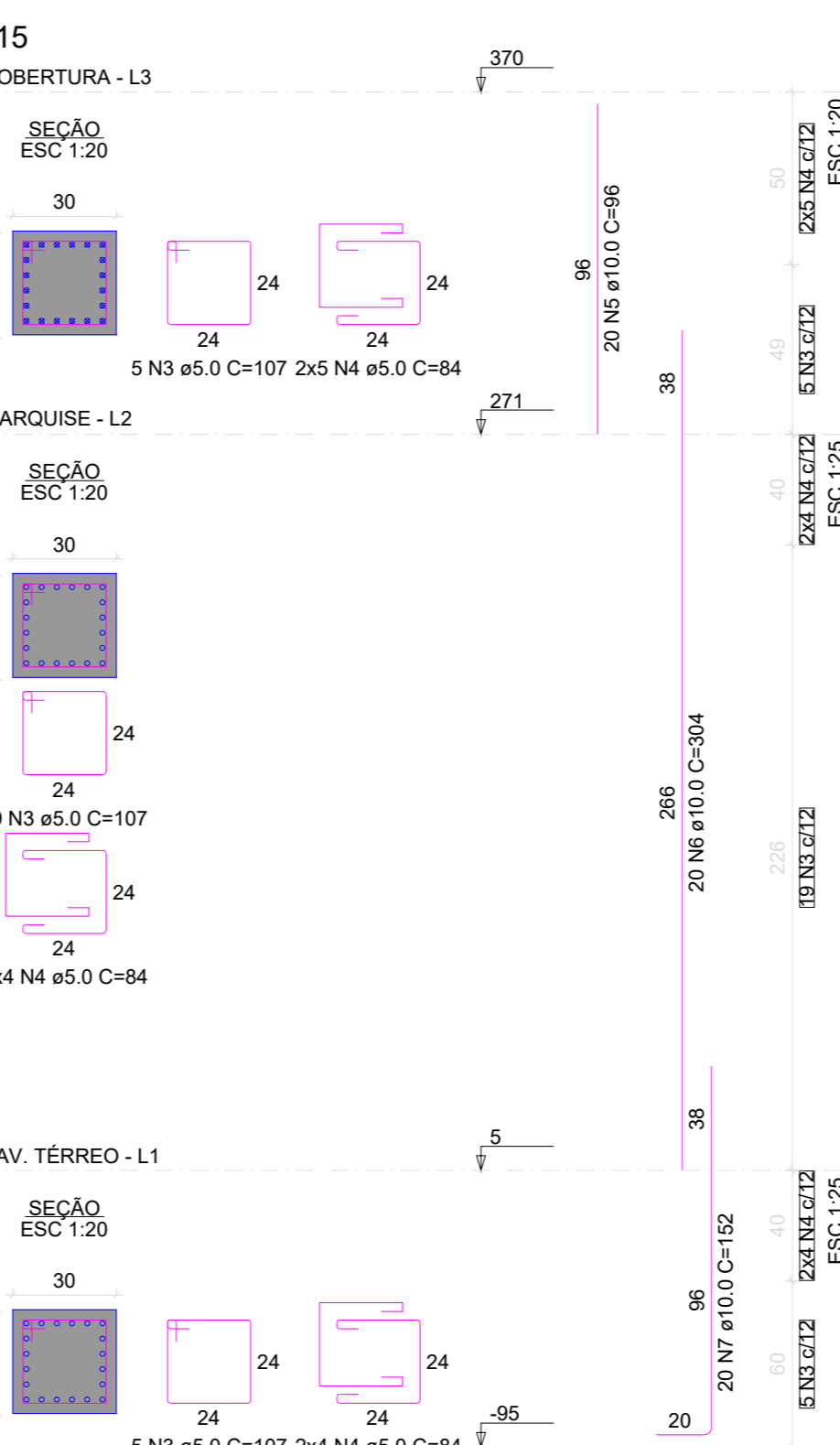
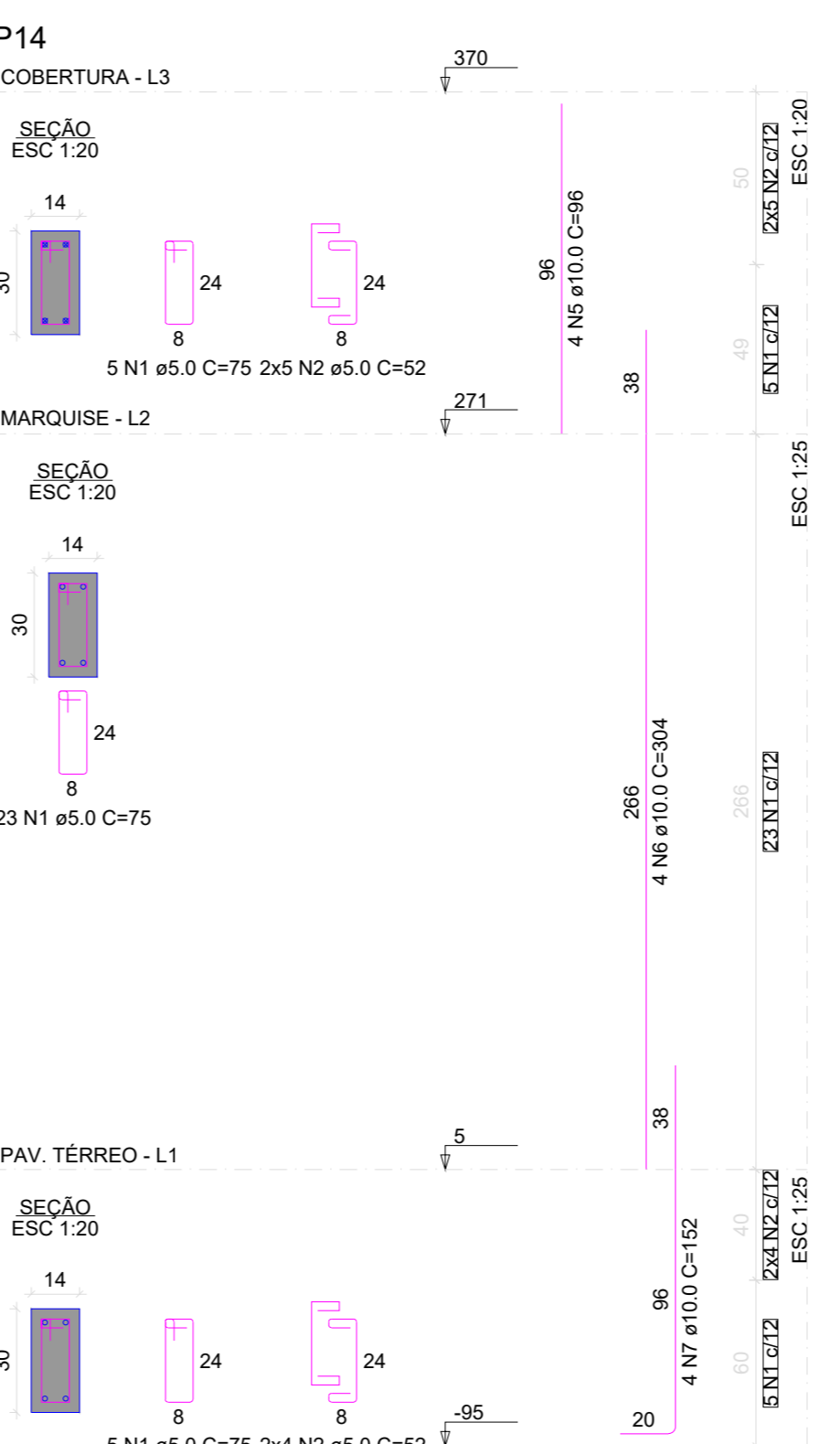
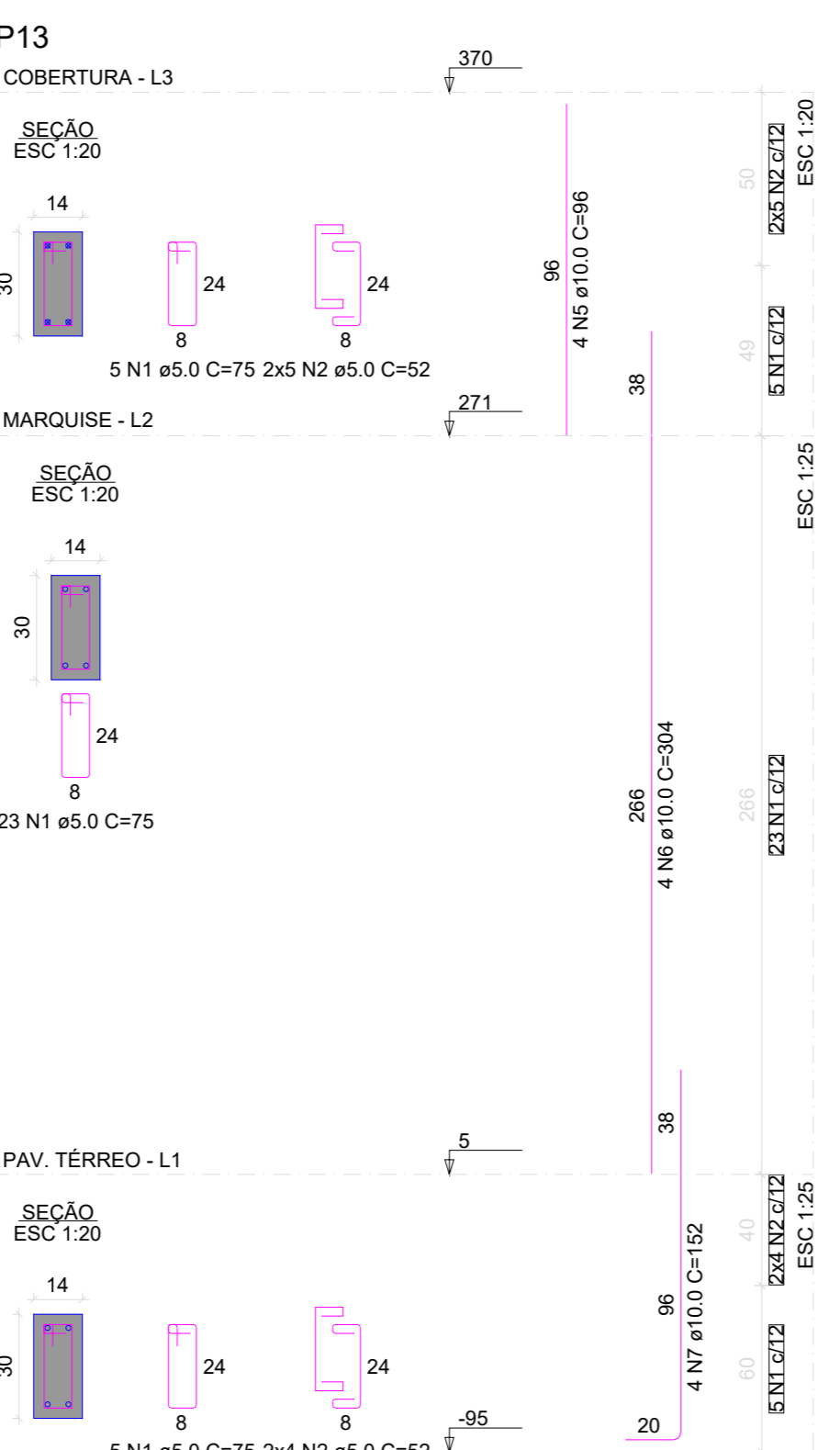
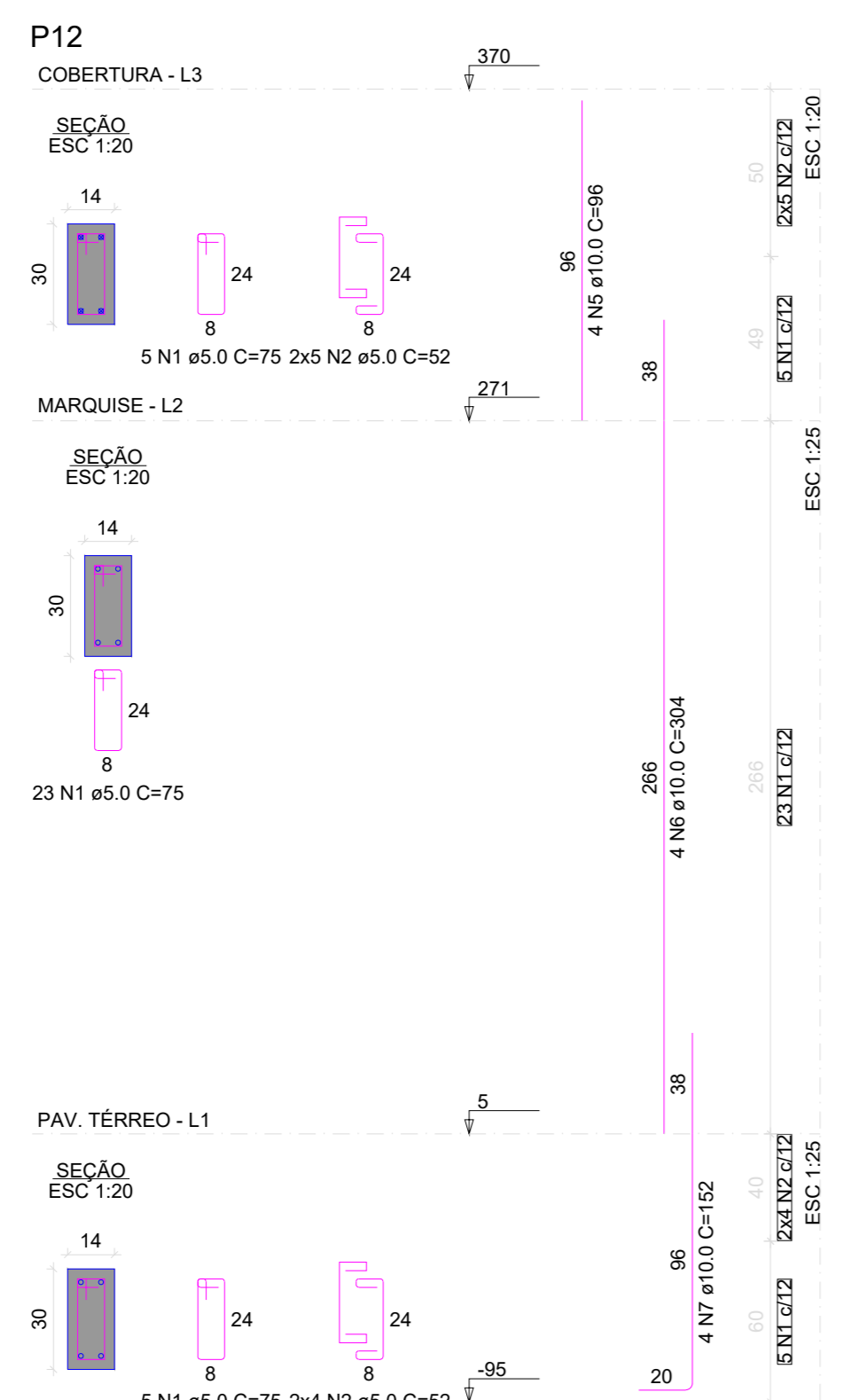
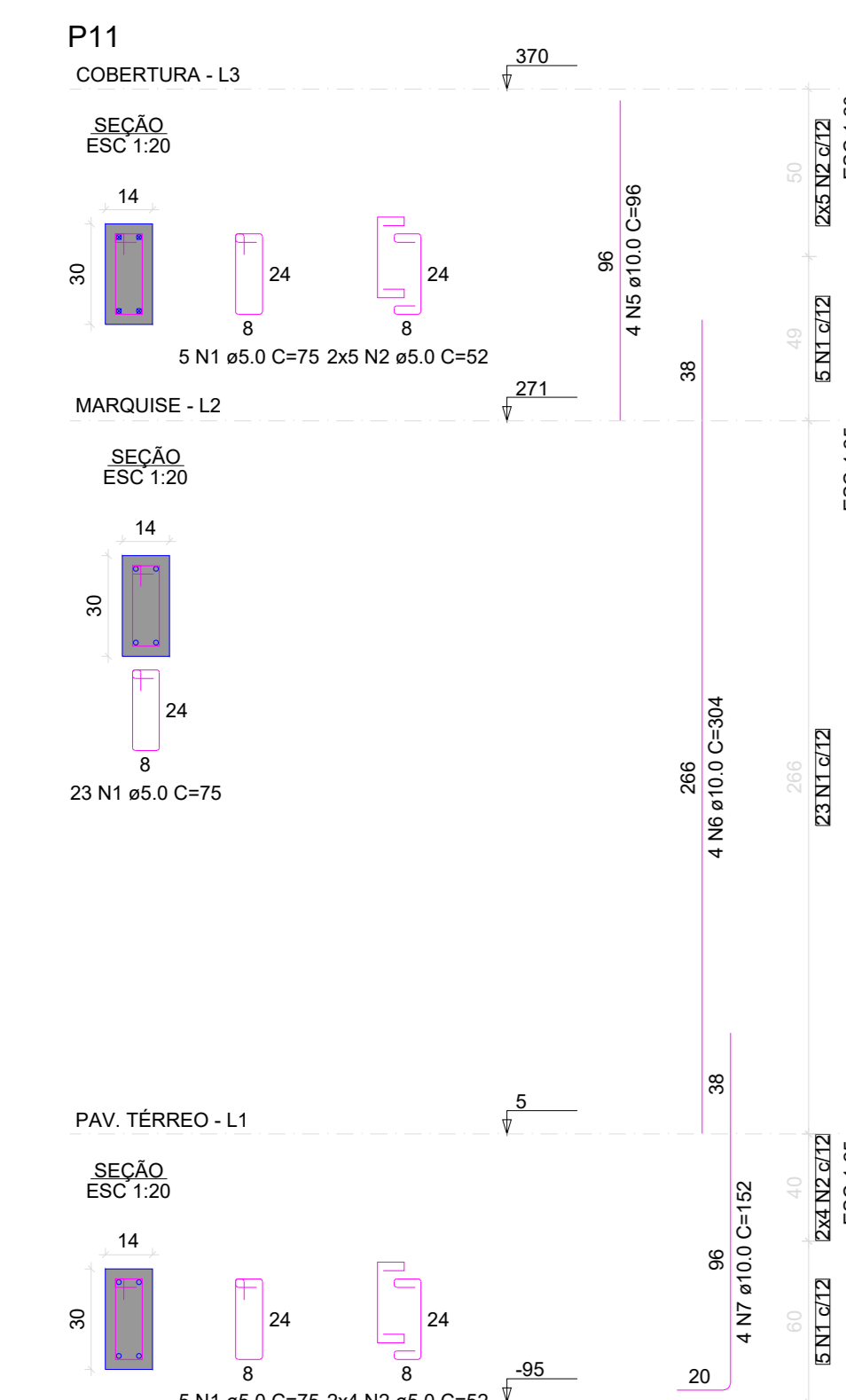


RELAÇÃO DO AÇO					
P1-L3				P1-L1	
P2-L3				P2-L1	
P3-L3				P3-L1	
P4-L3				P4-L1	
P5-L3				P5-L1	
AÇO	N	DIAM (mm)	QUANT	C.UNIT (mm)	C.TOTAL (mm)
CA50	1	5,0	84	23	1932
	2	5,0	165	73	12375
CA50	3	5,0	90	52	4680
	4	10,0	32	98	3072
	5	10,0	32	304	9728
	6	10,0	32	152	4864

RESUMO DO AÇO				
AÇO	DIAM (mm)	C.TOTAL (mm)	PESO + 10% (kg)	
CA50	5,0	176,9	11,8	
CA50	5,0	185,6	32,2	
PESO TOTAL (kg)				
CA50	118,8			
CA50	32,2			

VOLUME de concreto (C-25) = 0,89 m³	
Área de forma = 18,70 m²	

[illegible]

RELAÇÃO DO AÇO						
P14.13		P14.12		P14.11		
P12.13		P12.12		P12.12		
P15.13		P13.12		P13.11		
P14.13		P14.12		P14.11		
P15.13		P15.12				

AÇO	N	DIA (mm)	QUANT (kg)	C.UNIT (m)	C.TOT (m)
CA80	1	5,0	132	76	9
	2	5,0	72	52	3
	3	5,0	100	107	3
	4	5,0	26	84	2
CA50	5	10,0	36	96	3
	6	10,0	36	304	10
	7	10,0	36	152	5

RESUMO DO AÇO				
AÇO	DIA (mm)	C.TOTAL (m)	PESO = 10% (kg)	
CA80	10,0	198,7	134,8	
CA50	0	169,3	32,1	
PESO TOTAL (kg)				
CA80	134,8			
CA50	32,1			

Volume de concreto (C-25) = 1.10 m³
 Área de forma = 2.006 m²

REVISÃO	DATA	MOTIVAÇÃO	SOLICITANTE	CONTEÚDO	AUTOR
REQ0	24/07/25	ENTREGA INICIAL DE PROJETOS	SENFR	PROJETO ESTRUTURAL	LARISSA

Os projetos referentes ao Processo SEI Nº 202520920000677, encontram-se dentro das normas e exigências da Secretaria de Estado da Infraestrutura - SEINFRA, tendo sido elaborada por profissionais habilitados.

SPOO - SUPERINTENDÊNCIA DE PROJETOS E ORÇAMENTOS DE OBRAS

SEINFRA
Secretaria de Estado
da Infraestrutura

GOV. DE GOIÁS
O ESTADO QUE DÁ CERTO

EDIFÍCIO THE PRIME TAMANDARÉ OFFICE
- 23º andar, Setor Oeste, Goiânia-GO - CEP 74.115-060

PROJETO DE ESTRUTURA EM CONCRETO ARMADO

MISAEI NUNES DE NÓBREGA, QD.24, LT.16/178, CENTRO- MONTVIDIU DO NORTE -GO

SALA DE VELÓRIC

PROPRIETARIO

SECRETARIA DE ESTADO DA INFRAESTRUTURA - SEINFRA

AUTOR DO PROJETO

ENG CIVIL | ARISSA BRANDÃO ROSSI CREA 1017953/088D-GO

ETAPA DE PROJETO	CONTEÚDO
PROJETO EXECUTIVO	DETALHAMENTO DOS PILARES

ÁREA DO TERRENO ORIGINAL	400,00m²	DESENHO LARISSA	DATA 05/08/2025	ESCALA Como indicado	FOLHA 6/8
ÁREA CONSTRUIDA	210,79m²	PROGRAMAS EBERICK, AUTOCAD	FORMATO IMPRESSÃO A0 (1189x841mm)		

IMPORTANTE
 -Verificar todas as medidas in loco antes da execução;
 -Todas as alterações deverão ser solicitadas à equipe responsável pelo projeto na GEP/SPCO SENFRA;
 -Antes da execução, verificar a compatibilidade com os demais projetos complementares;
 -Conforme Lei 9.410/98, o seu conteúdo não poderá ser copiado ou utilizado por terceiros sem autorização.